

»» Sustainable Finance Produktsegmente

Nomenklatur für Kredite, die
besonders nachhaltig sind

Sabine Lehmann
Strukturierungsberatung Sustainable Finance
KfW IPEX-Bank, 2023

Agenda

1

Wer ist die KfW IPEX-Bank?



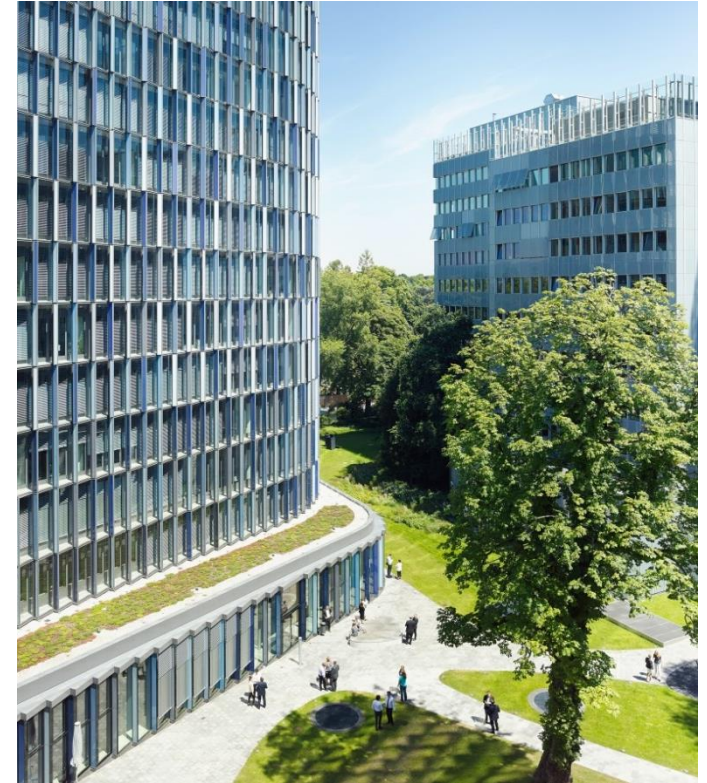
2

Sustainable Finance Terminologie



3

Mehrwerte der verschiedenen Segmente





»»» Wer ist die KfW IPEX-Bank?

KfW – eine Bank mit vielfältigen Aufgaben

Finanzieren und Fördern von nachhaltigen Veränderungen im In- und Ausland

KFW

Wir fördern Deutschland

Mittelstand

Privatkunden

Kommunen

Start-ups



KFW

KFW CAPITAL

Wir unterstützen die deutsche und europäische Wirtschaft

Projekt- und Exportfinanzierung
national / international



KFW IPEX-Bank

Wir fördern Entwicklung

Entwicklungs- und
Schwellenländer



KfW
Entwicklungsbank

KFW DEG

KfW IPEX-Bank – Internationale Projekt- und Exportfinanzierung

Spezialfinanzierer der KfW mit maßgeschneiderten Angeboten

Eine Bank mit...

Top-Rating

- KfW IPEX-Bank GmbH, Hauptsitz: Frankfurt am Main
- Rating: AA+ (S&P) / Aa2 (Moody's)

starkem Gesellschafter

- 100-prozentige Tochter der staatlichen Förderbank KfW
- Rating: AAA (S&P) / Aaa (Moody's) / AAA (Scope)

engagiertem Team und stabilem Geschäftsvolumen

- 897 Mitarbeitende*
- rund 71,1 Mrd. EUR* Geschäftsvolumen

langjähriger Erfahrung und mit einem klaren Auftrag

- seit über 70 Jahren am Markt
- Unterstützung der Internationalisierung und Wettbewerbsfähigkeit deutscher und europäischer Exportunternehmen
- Fokus auf Exportwirtschaft, Infrastruktur, Umwelt-/Klimaschutz und Rohstoffsicherung



* Stand: 31.12.2022

Unsere Finanzierungen unterstützen große Themen dieser Zeit

Exportwirtschaft – Infrastruktur – Umwelt- und Klimaschutz – Rohstoffsicherung

Exportwirtschaft



Unsere Finanzierungen unterstützen den Erfolg und damit die Wettbewerbsfähigkeit der deutschen und europäischen Exportwirtschaft.

Infrastruktur und Transportmittel



Wirtschaftlicher Erfolg braucht moderne Transportmittel und eine stabile Bau-, Daten- und Soziale Infrastruktur. Mit unseren Finanzierungen ermöglichen wir weltweiten Warenaustausch.

Klima- und Umweltschutz



Innovative Energieprojekte und Umweltschutzvorhaben können durch unsere passgenauen Finanzierungen realisiert werden.

Rohstoffsicherung



Produktion erfordert Rohstoffe. Zur Sicherung der Rohstoffversorgung der heimischen Fertigung setzen wir unser Branchen-Know-how in der Grundstoffindustrie ein.

KfW IPEX-Bank

Wir sind Spezialfinanzierer



MISSION

Wir haben mehr als 60 Jahre Erfahrung in Projekt- und Exportfinanzierung

PASSION

Wir haben eine Passion, sind vertrauenswürdig und lösungsorientiert. Wir bieten ein klares Serviceangebot als verlässlicher Spezialfinanzierung und als Ihre Relationship Bank.

ENABLER

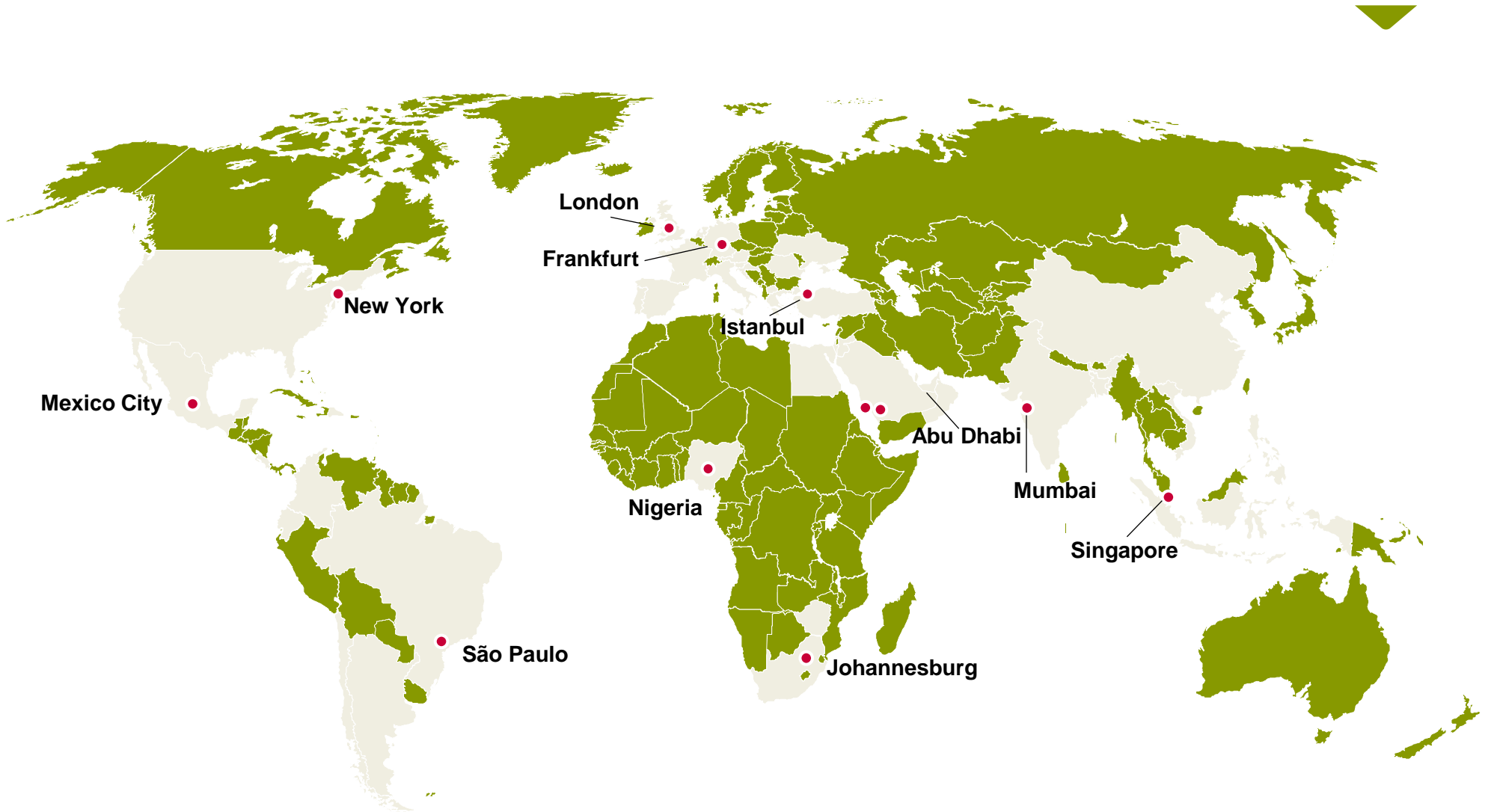
EXPERTS

Seit unserer Ausgründung aus der KfW im Jahr 2008 hat die KfW IPEX-Bank mehr als 3000 Projekte weltweit finanziert und stellte rund EUR 150 Mrd zur Verfügung.

Die KfW IPEX-Bank mit ihrem branchenspezifischen Aufbau und Know-how versteht, wie Sie Ihr Geschäft realisieren. Wir unterstützen Sie mit maßgeschneiderten Lösungen zur Finanzierung Ihrer Projekte, Ihrer Investitionen.

KfW IPEX-Bank

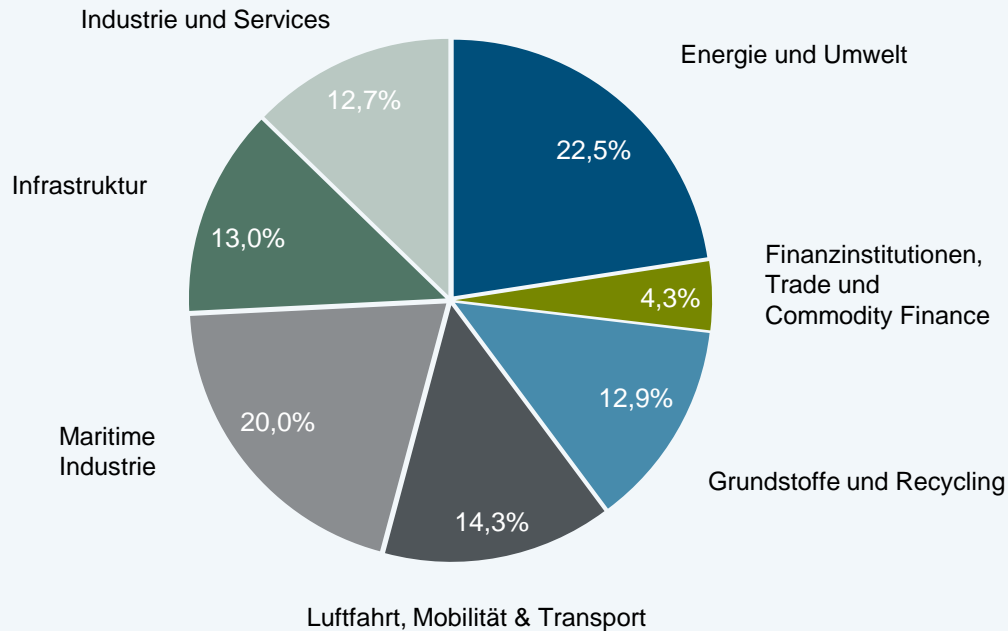
Globales Netzwerk



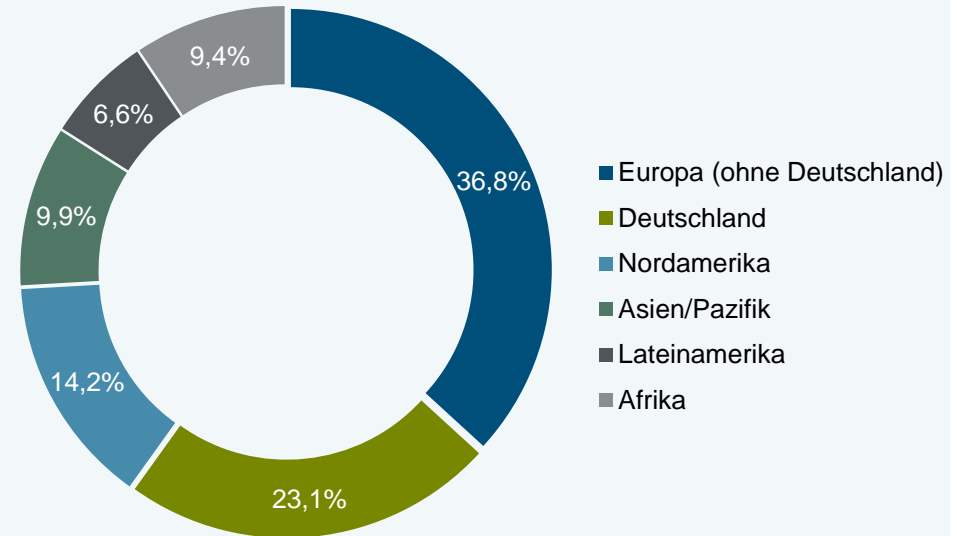
Unser Kreditportfolio in Höhe von 71,1 Mrd. EUR

Branchenspezifisch sowie regional breit diversifiziert

Verteilung auf Geschäftssparten



Verteilung auf Regionen



Stand: 31.12.2022



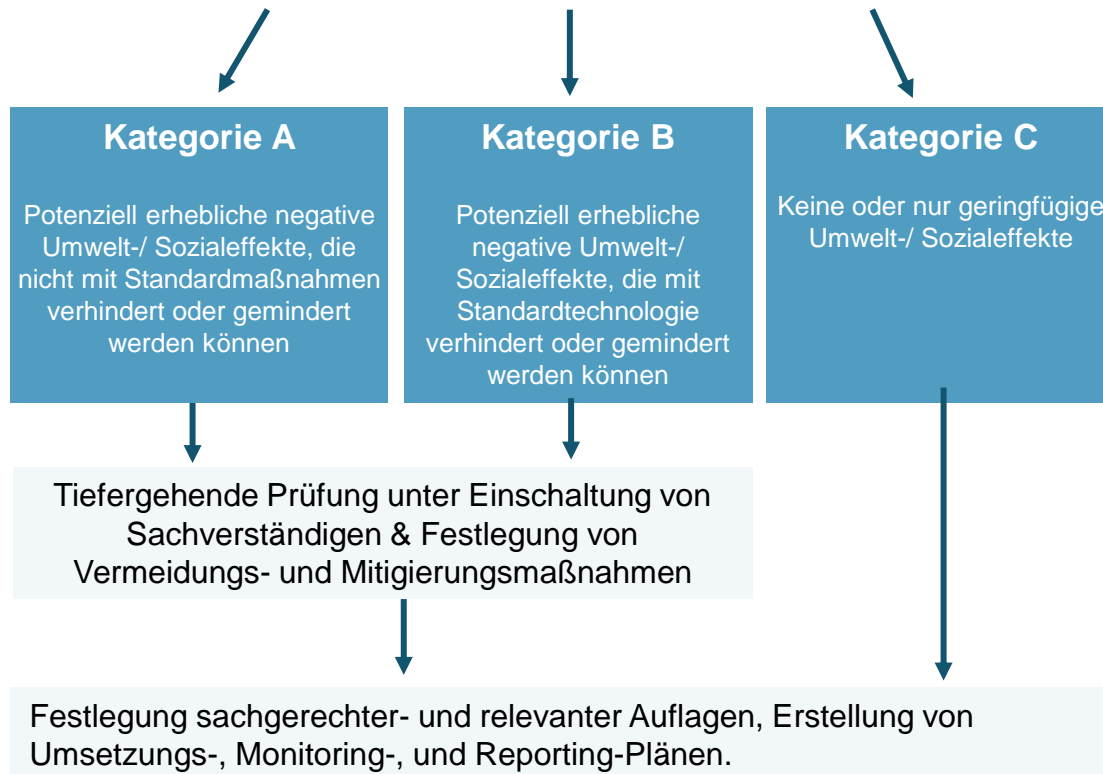

Sustainable Finance Terminologie

Grundlage jeder Finanzierung: Umwelt- & Sozialverträglichkeit!

Die Umwelt & Sozialverträglichkeitsprüfung gemäß unserer Nachhaltigkeitsrichtlinie

Unser Prozess: Ausgangspunkt

Prüfung aller Finanzierungen im Hinblick auf Umwelt- und Sozialaspekte und Zuordnung zu einer der **drei Kategorien**:



Unser Maßstab

Zur Vermeidung oder Minderung negativer ökologischer oder sozialer Folgen sind u.a. die **Equator Principles** und die **IFC Performance Standards** unser Maßstab.

Unsere **Nachhaltigkeitsrichtlinie** überprüfen wir regelmäßig und passen sie den sich weiterentwickelnden internationalen Standards und Regelwerken an.

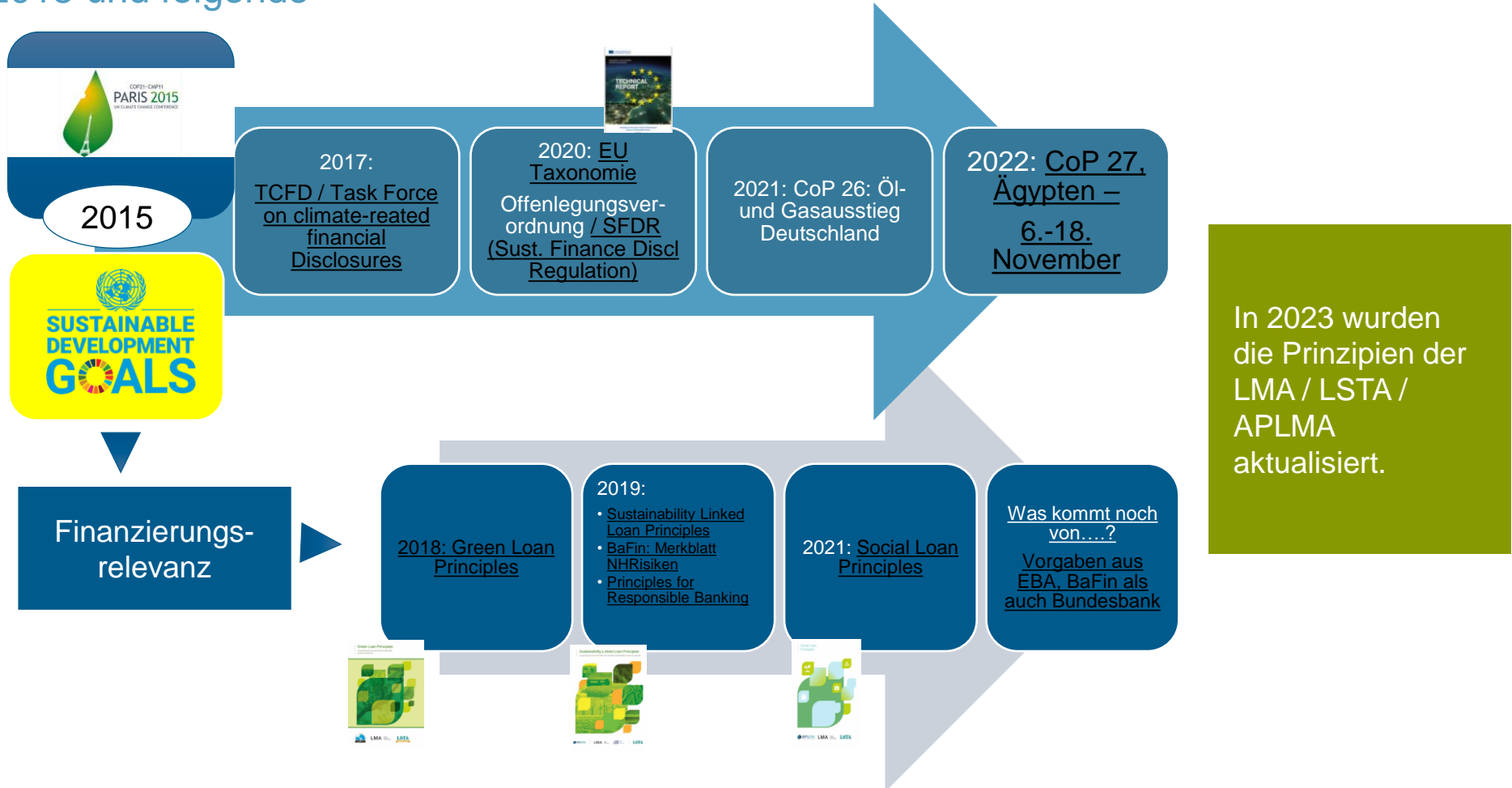
Ziele der Prüfung

Mit unserer Nachhaltigkeitsrichtlinie wollen wir dazu beitragen, dass

- unsere Partner und wir gemeinsam Umwelt- und Sozialaspekte so früh und umfassend wie möglich bei der Planung des Projektes und dessen Finanzierung berücksichtigen,
- die Bedeutung von Umwelt- und sozialen Aspekten und die Vorteile rechtzeitig ergriffener Vermeidungs- und Minderungsmaßnahmen erkannt werden und
- die Diskussion der Ergebnisse der Umwelt- und Sozialverträglichkeitsprüfung nachhaltige Verbesserungen herbeiführt.




Meilensteine der Nachhaltigkeit

2015 und folgende



Sustainable Finance Terminologie

Finanzierungen für besonders nachhaltige Projekte, die positive Wirkungen nachweisen

Green Loans	Sustainability Linked Loans	Social Loans
<ul style="list-style-type: none">– Green Loans sind stets an Projekte gebunden, die einem ökologischen Zweck („Green Project“), d.h. umwelt- und klimapositiven, dienen– Die Bewertung der Projekte unterliegt den Green Loan Principles (GLP)¹⁾	<ul style="list-style-type: none">– Sustainability Linked Loans sind gebunden an die ESG-Performance des Kreditnehmers und unterstützen bei incrementellen Verbesserungen, Fortschritten des Kreditnehmers hinsichtlich seines ökologischen und sozialen Fußabdrucks– Die Bewertung unterliegt den Sustainability Linked Loan (SLLP)¹⁾	<ul style="list-style-type: none">– Social Loans sind gebunden an Vorhaben, die einem konkreten Sozialen Zweck („Social Project“) dienen– Die Bewertung unterliegt den Social Principles (SLP)¹⁾
 <p>Green Loan Principles Supporting environmentally sustainable economic activity</p>	 <p>Sustainability-Linked Loan Principles Supporting environmentally and socially sustainable economic activity</p>	 <p>Social Loan Principles</p>

¹⁾ The Green Loan Principles, Sustainability Linked Loan Principles, and Social Loan Principles are developed by the LMA, APLMA, and LSTA.

Beispiel Umsetzung eines Green Loan

Abläufe im Austausch Kunde, Bank, Zertifizierer

1 / 2



Wie funktioniert die Umsetzung eines Green Loan?

1. Ist die Investition des Kunden entsprechend den Vorgaben für ein „Eligible Green Project“?

- ❖ Grüne Projekte sind grob vordefiniert in den Green Loan Principles der LMA
- ❖ Konkreter heruntergebrochen finden sich die Umschreibungen in unserem Rahmenwerk Green Loans – Made by KfW IPEX-Bank

2. Beim Kunde besteht bereits ein Sustainable oder Green Finance Framework?
 - Ein solches Rahmenwerk ist sinnvoll, wenn nicht nur einmalig ein nachhaltiges Finanzierungsprodukt genutzt werden möchte

- ❖ Nein: Dann können wir durch unser Green Loan Advisory dabei unterstützen dieses zu erstellen.
- ❖ Ja: Wir prüfen auf Kompatibilität mit den aktuellen Vorgaben.

2. a. Beim Kunden besteht eine Nachhaltigkeitsstrategie?
 - Für eine SPO (Second Party Opinion) sind verschiedene Dokumente notwendig zur Einreichung beim Zertifizierer. Die Nachhaltigkeitsstrategie gehört dazu, wie auch
 2.b. Implementiertes ESMS / Umwelt- und Sozialmanagementsystem

- ❖ Besteht die Nachhaltigkeitsstrategie, so ist zu prüfen, inwiefern das Green Project in Übereinstimmung ist.
- ❖ Gegebenenfalls ist die Nachhaltigkeitsstrategie an neue Ziele anzupassen
- ❖ Besteht noch kein solches Dokument, können wir durch unser Green Loan Advisory bei der Implementierung unterstützen

Beispiel Umsetzung eines Green Loan

Abläufe im Austausch Kunde, Bank, Zertifizierer

2 / 2



Wie ist die Umsetzung?

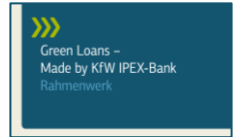
<p>3. Möchte der Kunde einen Green Loan umsetzen, so ist dies in die Dokumentation aufzunehmen</p>	<ul style="list-style-type: none"> ❖ Im Term Sheet bzw. im Kreditvertrag sind zu definieren, <ul style="list-style-type: none"> - Der grüne Zweck / das Projekt - Das Management der Zahlungsflüsse und damit einhergehend - Die Darstellung der positiven Wirkungen, die durch das Grüne Projekt entstehen (bspw. eingespartes CO2 p.a.)
<p>4. Für die Zertifizierung mit dem SPO Provider ist ein geringer Aufwand einzuplanen</p>	<ul style="list-style-type: none"> ❖ Zeitlich: ca. 6 Wochen <ul style="list-style-type: none"> - Übersendung von Dokumentationen, Framework, - Interview zwischen Kreditnehmer und SPO, - Erster Entwurf der SPO - Finale Variante ❖ Kosten: je nach nachhaltiger Aufstellung des Kunden

- ❖ Positive Vermarktung
- ❖ Check auf EU Taxonomie Kompatibilität

Mehrwert für Kunden und Banken

Kategorien für nachweislich Grüne Projekte

Grüne Projekte sind ein Basisbestandteil, um einen Green Loan umzusetzen



Indicative Categories of Eligibility for Green Projects

- The categories, listed in no specific order, include, but are not limited to:
- renewable energy - including production, transmission, appliances and products;
 - energy efficiency – such as in new and refurbished buildings, energy storage, district heating, smart grids, appliances and products;
 - pollution prevention and control – including reduction of air emissions, greenhouse gas control, soil remediation, waste prevention, waste reduction, waste recycling and energy/emission-efficient waste to energy;
 - environmentally sustainable management of living natural resources and land use – including environmentally sustainable agriculture, environmentally sustainable animal husbandry; climate smart farm inputs such as biological crop protection or drip-irrigation; environmentally sustainable fishery and aquaculture, environmentally-sustainable forestry, including afforestation and reforestation, and preservation or restoration of natural landscapes;
 - terrestrial and aquatic biodiversity conservation - including the protection of coastal, marine and watershed environments;
 - clean transportation – such as electric, hybrid, public, rail, non-motorised, multi-modal transportation, infrastructure for clean energy vehicles and reduction of harmful emissions;
 - sustainable water and wastewater management – including sustainable infrastructure for clean and/or drinking water, wastewater treatment, sustainable urban drainage systems and river training and other forms of flooding mitigation;
 - climate change adaptation – including information support systems, such as climate observation and early warning systems;
 - eco-efficient and/or circular economy adapted products, production technologies and processes – such as development and introduction of environmentally sustainable products, with an eco-label or environmental certification, resource-efficient packaging and distribution; and
 - green buildings which meet regional, national or internationally recognised standards or certifications.

Was gilt als Grünes Projekt?:

beispielsweise **Clean Transportation**

Grundlage für die KfW IPEX-Bank:

Zweck der zu finanzierenden Aktivität

Klimaschutz

> **Mobilität und Transport**

Finanzierungen für Transport und Mobilität können Green Loans zugerechnet werden, sofern sie zu folgenden Bereichen gehören:

INFRASTRUKTUR

– für **ÖPNV-Vorhaben** wie z. B. Ausbau des Schienennetzes, Ausbau von Bahnhöfen oder P+R-Parkplätze – für den nicht motorisierten Verkehr wie z. B. für Fahrräder und Fußgänger

– für **E-Mobilität**

TRANSPORTMITTEL

1) Straßen- und **schienengebundener Verkehr**: Alle straßen- und schienengebundenen Massentransportmittel im Nah- und Fernverkehr wie z. B. **Straßenbahnen, U- und S-Bahnen [...] und Busse qualifizieren sich für Green Loans, wenn sie elektromotorisiert sind [...]**

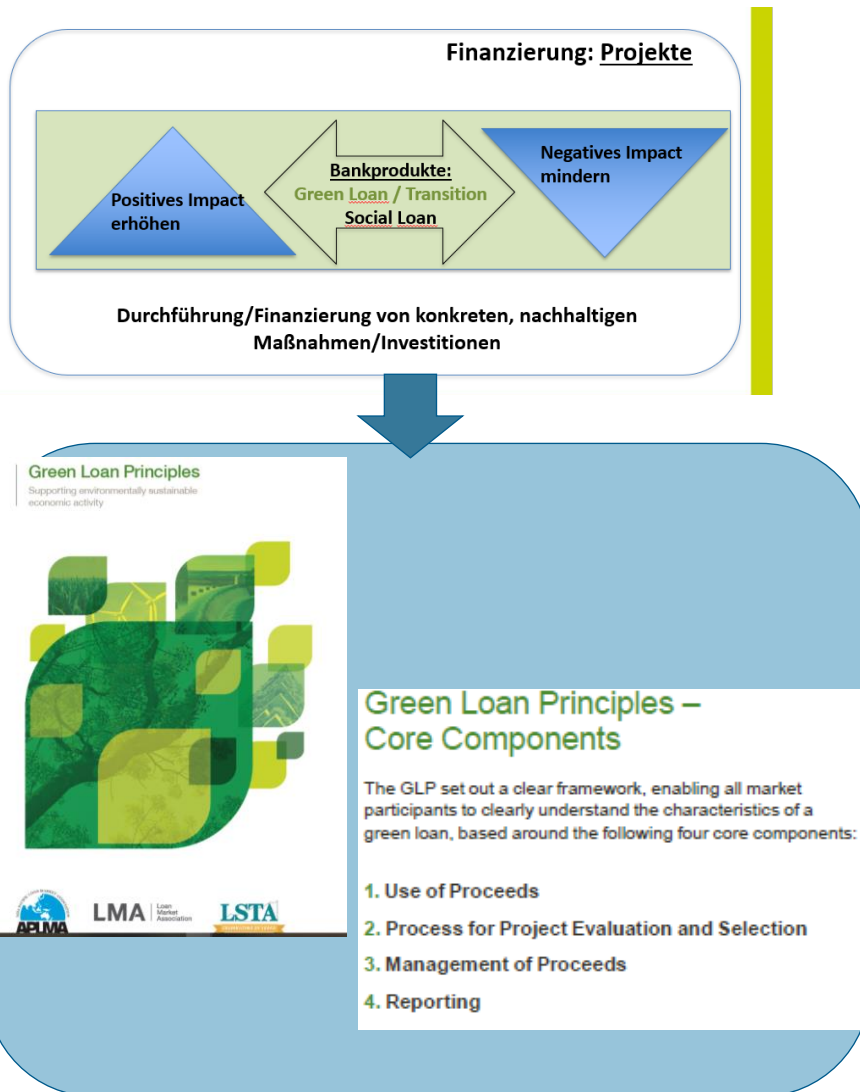
1) The Green Loan Principles, Sustainability Linked Loan Principles are developed by the LMA, APLMA, and LSTA



**»»» Mehrwerte der verschiedenen
Segmente**

Nachhaltige Finanzierungen zeigen den Impact der Investition

Fokus: Green



Use of Proceeds

- The fundamental determinant of a green loan is the utilisation of the loan proceeds for Green Projects. [...] All [...] **Green Projects should provide clear environmental benefits,...**

Process for Project Evaluation and Selection

- The Borrower shall communicate to its lenders:
 - **Environmental sustainability objectives**
 - The process which the borrower determines how its projects fit within the eligible categories (Appendix 1 of the GLP)
 - The **related eligibility criteria**, if applicable, exclusion criteria...

Management of Proceeds

- The proceeds of a green loan shall be credited to a dedicated account or tracked by the borrower in an appropriate manner.

Reporting

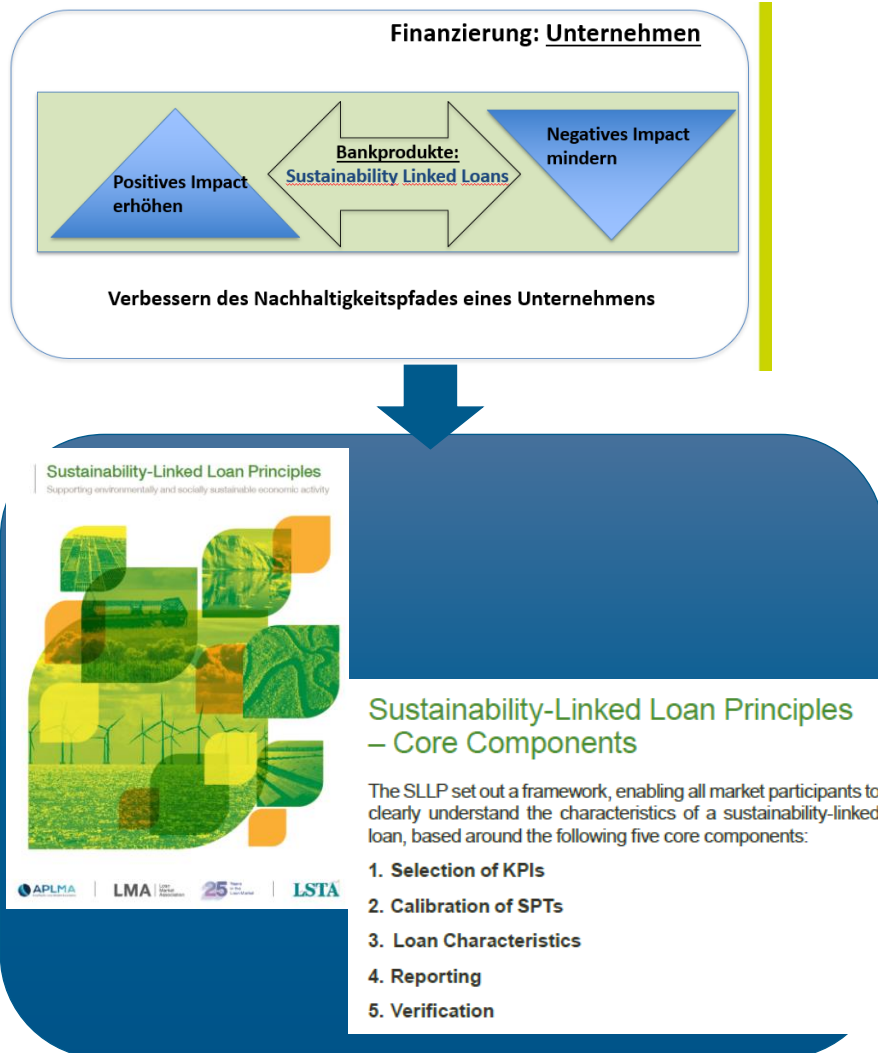
- Borrowers shall make and keep readily available up to date information on the use of proceeds to be renewed annually until fully drawn

Verification

- Independent and **external verification** of the borrower, eg. Second Party Opinion

Nachhaltige Finanzierungen zeigen den Impact der Investition

Fokus: Sustainability Linked / ESG Linked



Selection of KPI (Key Performance Indicators)

- The KPIs shall be **material** to the borrower’s sustainability and business strategy, and address relevant ESG challenges of the industry / sector.
- The KPI shall be: **relevant, core and material as well as measurable/ quantifiable and able to be benchmarked**

Calibration of SPT (Sustainable Performance Target)

- **Ambitious**, i.e. represent **material improvement** and be **beyond „Business as usual“ trajectory**; relevant in a benchmarking (external reference), consistent with the overall strategy and **be determined on a predefined timeline**.

Loan Characteristics

- A key characteristic of a SLL is that an economic outcome is linked **whether the SPT are met**.

Reporting

- At least once **per annum**
- Public / **disclose in the annual report or sustainability report**

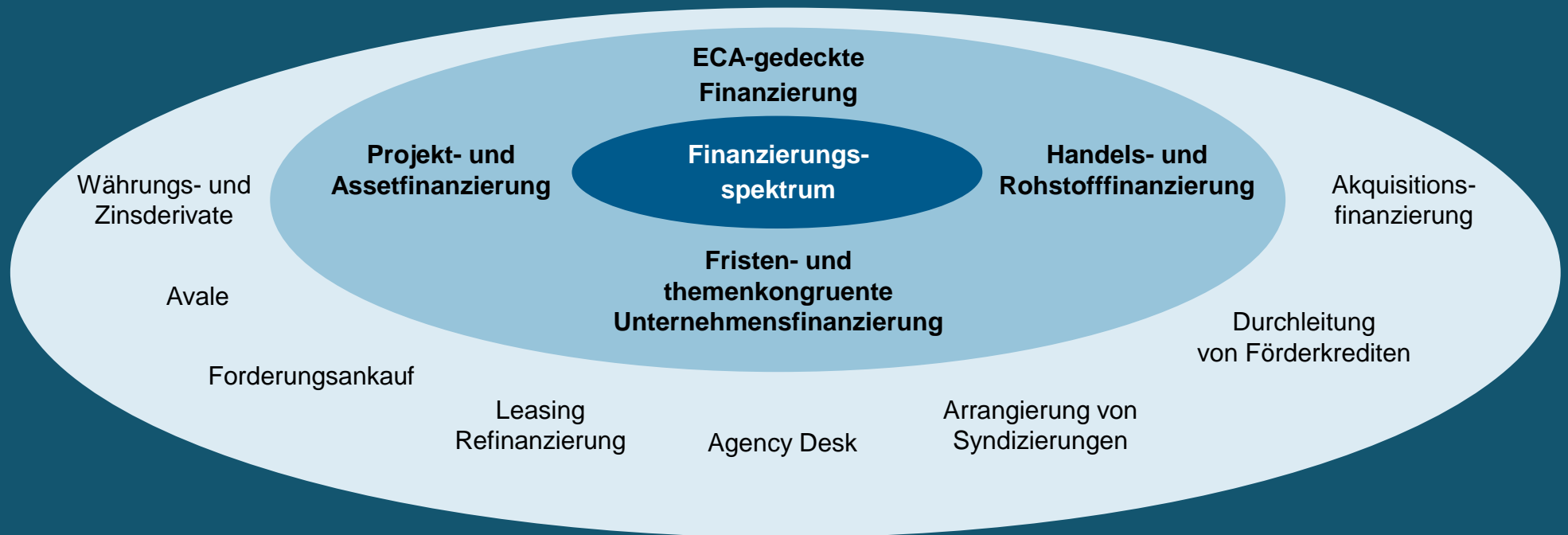
Verification

- Independent and **external verification** of the borrower’s performance level against the SPTs

»»» Vertiefung zu unserem Angebot

Spezielle Finanzierungsprodukte in allen Laufzeiten

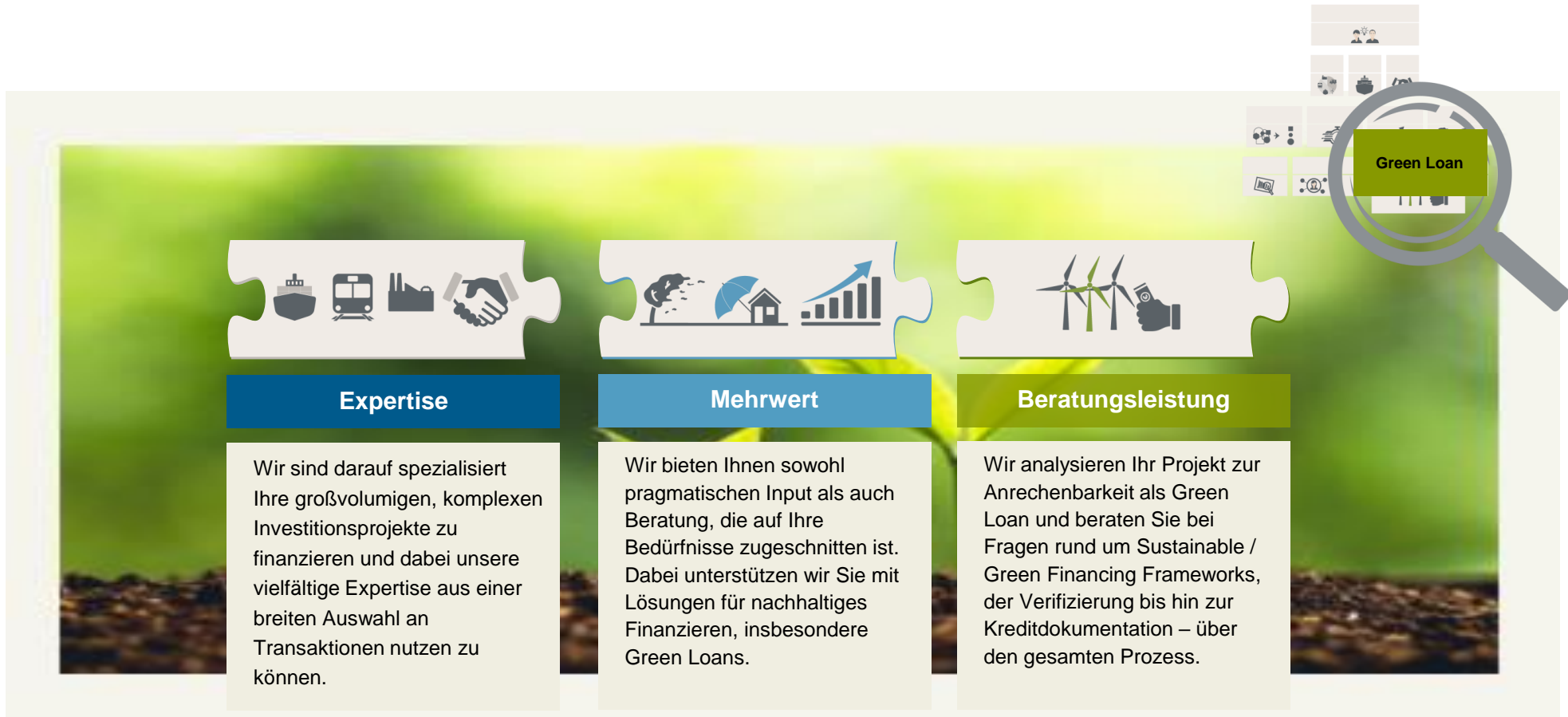
Von ECA-gedeckten Krediten bis zu maßgeschneiderten strukturierten Finanzierungen



Führender Spezialfinanzierer für Exporte, Investitionen und Infrastruktur in Deutschland und Europa – mit individueller Beratung, hoher Strukturierungskompetenz und umfassendem Markt-Know-how, insbesondere für mittel- bis langfristige Produkte

Strukturierungsberatung für Green Loan / Sustainable Finance

Wir bieten Ihnen Mehrwert durch unsere Lösungsangebote



Strukturierungsberatung für Green Loan / Sustainable Finance

Unsere Erfahrung



- Wir kombinieren ein umfassendes Produktverständnis bestehend aus langjähriger Erfahrung in Finanzierung und Nachhaltigkeit
- Basierend auf dieser breiten praktischen Erfahrung unterstützen wir Sie mit einer maßgeschneiderten Lösung für Ihren Green Loan.
- Wir beraten Sie ganzheitlich zu Ihrem Investitionsprojekt und entwickeln die auf Ihre Kundenbedürfnisse passende Finanzierungslösung.
- Durch unsere Erfahrung und unser interdisziplinäres Wissen begleiten wir Sie durch die Herausforderungen des Sustainable Finance und zeigen die Vorteile eines Green Loan auf.
- Mit mehr als 10 Jahren Erfahrung im Nachhaltigkeitsmanagement sind wir in der Lage Sie auch hinsichtlich der Anforderungen an eine Nachhaltigkeitsstrategie, an das Umwelt- und Sozialmanagement und der zusätzlichen Ansprüche aus der EU Taxonomie zu unterstützen.

Strukturierungsberatung für Green Loan / Sustainable Finance

Unser Mehrwert



- Wir identifizieren mögliche Green Loan / Sustainable Finance Produkte und unterstützen Sie beim Entwickeln oder Ausbauen notwendiger Unterlagen wie bspw. eines Green Finance Frameworks.
- Wir bieten Ihnen Unterstützung, um die Datenerfassung für ein Green Loan Reporting angemessen zu gestalten, welches die positive Wirkungen für Umwelt und/ oder Klima nachweist.
- Wir sind Ihr Übersetzer und sprechen auch mit der technischen Seite der Umsetzung grüner Projekte.
- Wir sind Ihr Berater und Koordinator bis hin zur Verifizierung durch eine Second Party Opinion.
- Wir implementieren die Anforderungen an einen Green Loan im Term Sheet wie in einer gesamten Kreditdokumentation.

Strukturierungsberatung für Green Loan / Sustainable Finance

Unsere Beratungsleistung



- Wir bieten Ihnen einen umfassenden Beratungsservice für Ihr adäquates Sustainable Finance Produktsegment
- Wir analysieren Ihr Projekt mit unseren Experten aus Technik und Nachhaltigkeit und bieten Ihnen eine weitreichende Unterstützung bei der Identifikation und Optimierung der anerkehbaren Projekte und deren Beschreibungen
- Wir gehen mit Ihnen gemeinsam durch Ihre Nachhaltigkeitsstrategie und begleiten Sie bei der Entwicklung Ihres Green Finance Framework.
- Last but not least, wir unterstützen Sie nicht nur mit einer maßgeschneiderten Kreditdokumentation, wir unterstützen Sie auch bei Ihren weiteren Ansprechpartnern für einen erfolgreichen Green Loan wie bspw. Second Party Opinion Provider.

»»» Vielen Dank...



Sabine Lehmann

Green Loan Advisory / Sustainable Finance
KfW IPEX-Bank

Phone: +49 69 7431 4724

Mobile: +49 173 310 7260

Email: sabine.lehmann@kfw.de

Palmengartenstr. 5-9, 60325 Frankfurt